

世界経済の成長とともに、資産を増やす。

10万円でスマホからはじめる資産運用サービス THEO [テオ]

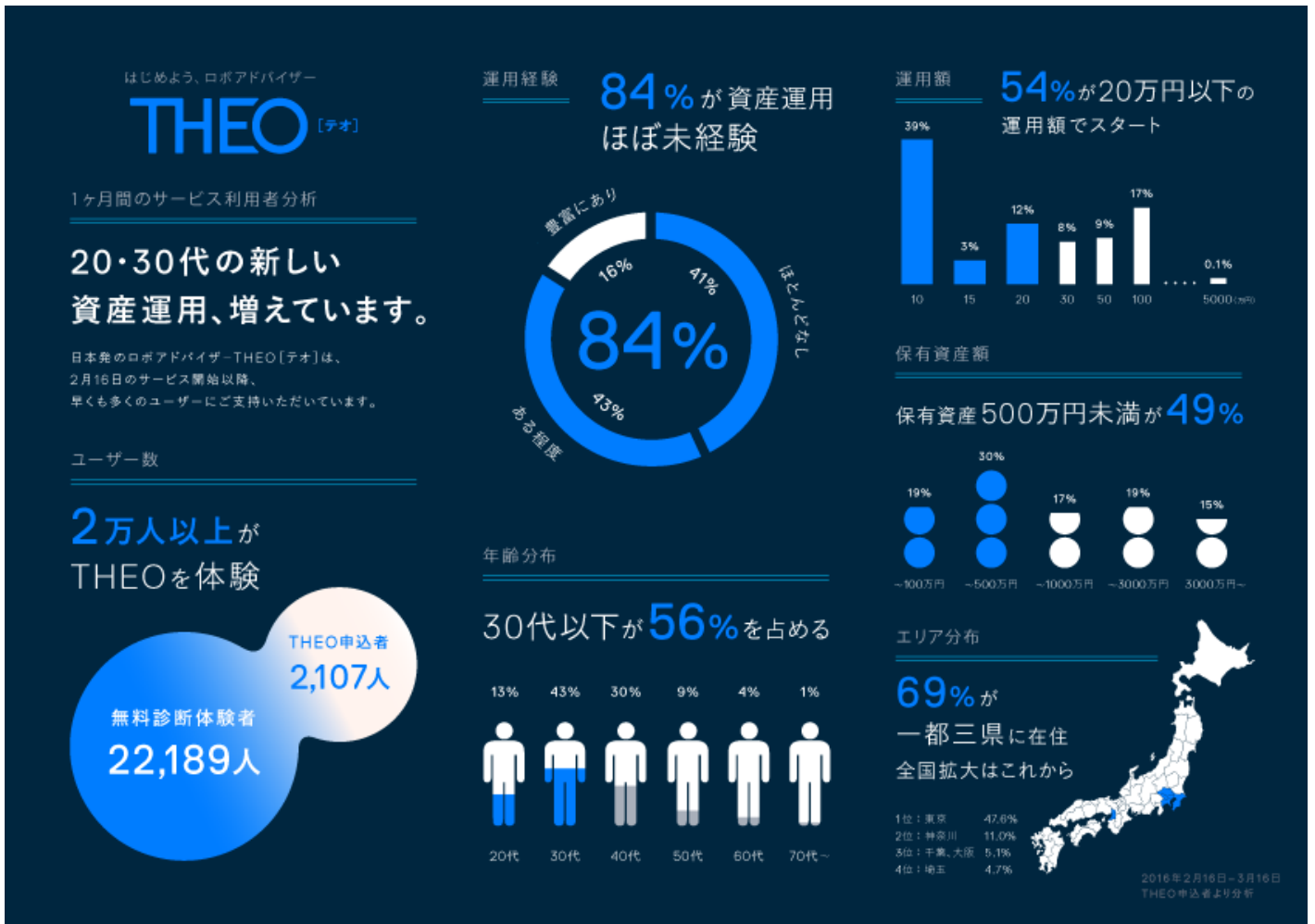
サービス提供開始1ヶ月で申込者数が2000人を突破！ オンライン資産運用、20・30代を中心に広がる

2016.03.25

株式会社お金のデザイン（本社：東京都港区、代表取締役社長：廣瀬 朋由、以下お金のデザイン、URL：<https://www.money-design.com/>）が提供する、オンライン資産運用サービス「THEO[テオ]」は、2016年2月16日にサービス提供を開始し、サービス開始1ヶ月でサービス申込者数が**2,107人**に達しました。

今年に入り様々なFinTechサービスが発表され、金融の新しい潮流として注目されています。サービス開始後1ヶ月の「THEO」の利用者データを見ると、資産運用の経験は、**84%**がほぼ未経験、年齢は30代以下が**56%**、保有資産は500万円未満のユーザーが**49%**を占めており、これまで資産運用に躊躇していた資産形成層である若年層からの反応が強く見られました。ロボアドバイザーやインターネットテクノロジーで、資産運用の裾野が一気に広がる可能性を感じます。

上記でご紹介したデータを含む、サービス開始から1ヶ月間での利用者データをインフォグラフィックとしてまとめました。こちら是非ご参考にして下さい。



<日本初、独自開発のロボアドバイザーによる、10万円でスマホからはじめる個人向け資産一任運用サービス>

THEOは、日本初の独自開発のロボアドバイザーによる「個人向け」資産一任運用サービスです。9つの簡単な質問に答えるだけで、ロボアドバイザーが、世界中の約6,000のETFの中から最適な組み合わせを提案します。10万円から、スマホから、運用報酬も1%(年率)と低コストで始められる新しい資産運用のカタチです。

産学協同研究により独自開発された、今、日本に求められるサービス

THEOの特徴は、京都大学大学院 加藤 康之教授監修のもと、投資家のニーズを起点とし、そこから投資理論につなげていくという逆方向のアプローチをしたこと。

投資家のさまざまな「リスクをヘッジしたいというニーズ」に応えるために、1) グロース・ポートフォリオ、2)インフレ・ヘッジポートフォリオ、3)インカム・ポートフォリオ という3つの機能ポートフォリオで構成される分散投資を提案します。これにより、細分化した顧客ニーズに応えるポートフォリオの提案が可能になりました。

資産運用研究の第一人者 京都大学大学院 加藤 康之教授

東京工業大学大学院修士卒業。1980年、野村総合研究所入社。ニューヨーク、ロンドン拠点の金融工学部門を経て、東京のシステムサイエンス部長。1997年から野村証券(株)に転籍、金融工学研究センター長、フィデューシャリーサービス研究センター長。2005年から野村証券(株)執行役員。2011年4月から京都大学大学院経営管理研究部 教授(専門は投資理論、金融工学)、2015年5月から同特定教授。

全く新しい資産運用サービス、THEO[テオ] 3つの特徴

THEOは、独自ロボアドバイザーによるフルサービスの資産運用サービスです。

- **2分で最適なプランを提案**

9つの質問に答えると、約6,000のETFの中から、2分であなたに最適なプランが提案されます。

- **自動で運用**

一人ひとりに最適化されたポートフォリオは、運用開始後も、毎月リバランスを行い、リアロケーションも定期的に行います。

- **最小限のコストで資産を形成**

0円	:	完全無料であなたに最適な資産形成プランを診断。
10万円	:	10万円から世界水準の高度な資産形成が利用可能。
1.0%	:	投資一任報酬は預かり資産の年率1.0%（税抜）。
0円	:	追加の手数料、費用は一切かかりません。
365日24時間	:	いつでも変更・解約の申し込みが可能。

<手数料等諸費用及びリスクについて>

投資一任契約に関する投資一任運用報酬は預かり資産の円貨換算時価残高に対して最大1.08%（税込・年率）を乗じた金額となります。なお、キャンペーン期間を設け、投資一任運用報酬を減ずる場合があります。組入ETFの海外における売買手数料及び為替手数料ならびに取引所手数料等の諸費用につきましては当社が負担いたします。なお、組入ETFが直接間接に負担する運用報酬、売買手数料等の費用につきましては間接的にご負担いただきます。これらの費用の合計額は銘柄、組入高等によって異なりますので、事前に料率または上限額を表示することができません。

投資一任契約では主に外国籍の上場投資信託（ETF）を組み入れますので、組入ETFの価格変動リスク、信用リスク等のほかに為替リスク、取扱金融機関に係るリスク等があります。組み入れたETFの基準価額の下落、為替変動等により損失を被り、投資元本を割り込むことがあります。したがって、投資元本が保証されているものではありません。

ご契約にあたっては、契約締結前交付書面、投資一任契約書および投資一任契約細則等をよくお読みください。

THEO[テオ]は資産運用を通じて、お金に対する将来の不安を希望に

これまで一部の富裕層や機関投資家だけが享受してきた高度な資産運用が、独自開発のアルゴリズムによるロボアドバイザーによって、すべての人が使えるサービスとなりました。お金のことはTHEOに任せて、自分がやりたいことに大切な時間を使ってもらえる社会に。そしてこれまで資産形成をしておかなかった層を含めたすべての人々の将来を、投資一任運用サービスを通じて、経済面からポジティブに変えていきます。

<株式会社お金のデザインのメッセージ>

One life, Enjoy the quest of realizing yourself.

これからの100年は、今までの100年の延長ではありません。人口の減少、超高齢化社会、円安・インフレなど、これまで経験したことのない社会変化が続く時代、人はより創造的に生きることが求められています。

私たちは、「お金」を通じて、一人ひとりが自分らしく生きることを応援したい。金融工学とテクノロジーを駆使することで、お金を、将来の不安要素から新たな世界につながる可能性へと変えてゆく。

これまで当たり前とされてきた円預金ではなく、グローバルに開かれた資産運用をすべての人に。



<会社概要>

名称	株式会社お金のデザイン (MONEY DESIGN Co.,Ltd) 金融商品取引業者 関東財務局長 (金商) 第2796号 https://www.money-design.com/
所在地	東京都 港区 西新橋 1-1-3
代表者	代表取締役社長 廣瀬 朋由
事業内容	投資運用業および投資助言・代理業 / 第一種金融商品取引業
加入協会	日本証券業協会、一般社団法人日本投資顧問業協会
資本金	90,000,000円 (2016年2月15日現在)
設立年月日	2013年8月1日
主な出資者	谷家 衛 廣瀬 朋由 UTEK 3号投資事業有限責任組合 (UTEK : 株式会社東京大学エッジキャピタル ※1) イーストベンチャーズ投資事業有限責任組合 (East Ventures)

みやこイノベーションA投資事業組合（みやこキャピタル株式会社 ※2）他

※1 東京大学エッジキャピタル（UTECE）は、東京大学と密に連携しているベンチャーキャピタルです。

※2 みやこキャピタル株式会社は、京都大学と密に連携しているベンチャーキャピタル（「京大ベンチャーファンド」の運営事業者として京都大学より認定）です。

<本件に関する報道関係者様からのお問い合わせ先>

「お金のデザイン」広報事務局（株式会社 ユース・プランニング・センター）

担当：高橋、久保田 TEL：03-3406-3411 FAX：03-3499-0958

<（株）お金のデザインに関するお問い合わせ先>

株式会社お金のデザイン 担当：馬場

TEL：03-6257-1070 FAX：03-6257-1082 Email：press@money-design.com

〒105-0003 東京都港区西新橋1-1-3 東京桜田ビル6階

登録番号：金融商品取引業者 関東財務局長（金商）第2796号